

Guide de transition d'année scolaire

Biblio Manuels

(Manuels distribués par CNS)

Ce guide vous permet de récupérer vos personnalisations créées cette année scolaire dans le cadre d'un renouvellement ou d'une pluri annualité de licence pour un manuel qui utilise le reader Biblio Manuels.

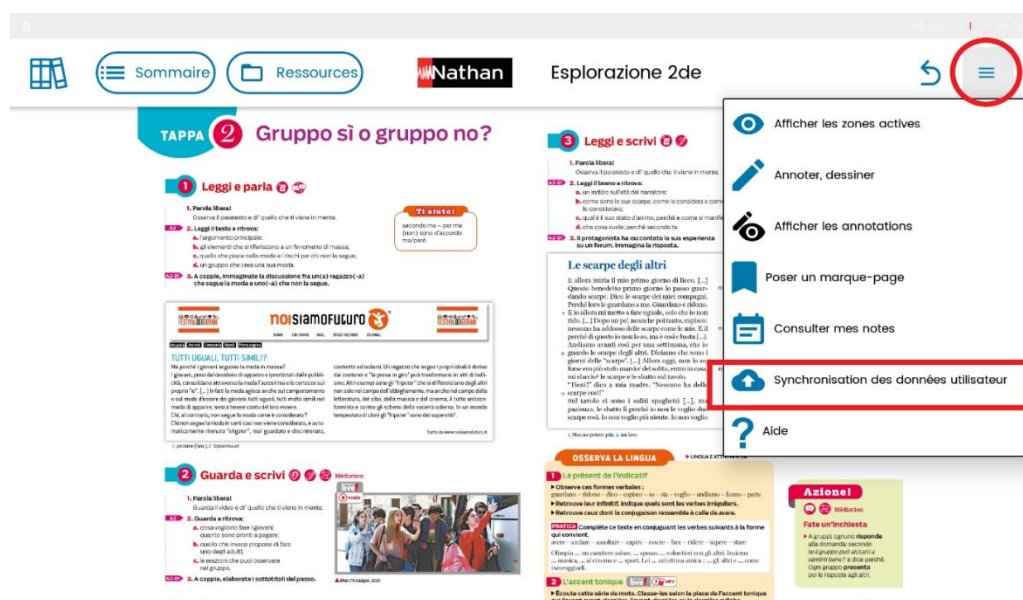
I- Synchroniser les données

La personnalisation des manuels (annotations, créations de séquences personnalisées) est effectuée en local dans l'application.

Dans le cas de licences reconduites pour l'année scolaire 2024-2025, il faudra synchroniser vos personnalisations afin de les conserver.

- **Attention, cette synchronisation doit impérativement être effectuée avant octobre 2024. À défaut, les personnalisations seront perdues.**

- 1) Synchronisation automatique : la synchronisation est automatique lorsque l'utilisateur travaille sur le manuel en ligne, depuis un navigateur ou l'application. Lorsqu'il passe sur un mode hors connexion, tout est sauvegardé en local et se synchronise à la connexion suivante au réseau internet.
- 2) Synchronisation manuelle : L'utilisateur peut pousser la synchronisation via le menu « fonctionnalités »
 - a. Connectez-vous en WIFI avec la tablette
 - b. Ouvrir l'application Biblio Manuels
 - c. Ouvrir le manuel
 - d. Cliquer sur « Synchronisation des données utilisateur »



II- Comment conserver les personnalisations d'une année sur l'autre ?

1. Vérifier que la licence a bien été renouvelée par l'établissement, s'il ne s'agissait pas d'une licence plusieurs années, sinon le manuel apparaîtra comme inaccessible avec un message « Ouvrage expiré »



2. Se connecter avec strictement les mêmes identifiants et mots de passe, depuis le même point d'accès (Atrium / Pronote ou EcoleDirecte)

Les modifications ainsi conservées le sont pour les enseignants comme pour les élèves (si ces derniers sont amenés à utiliser le même manuel sur plusieurs années)